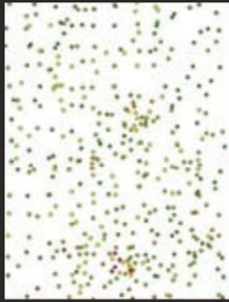
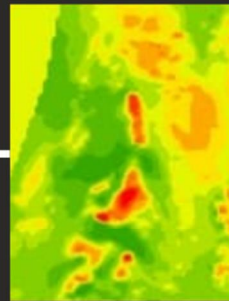
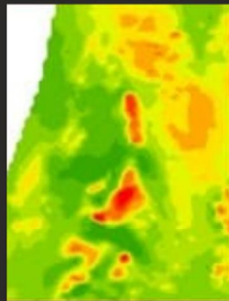
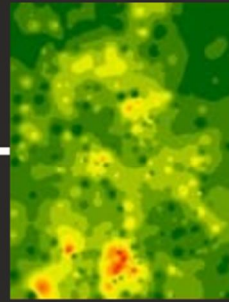
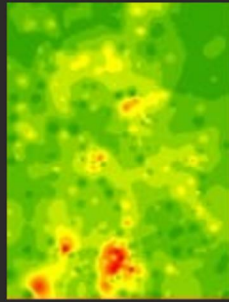


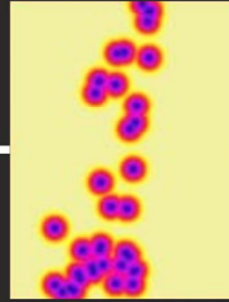
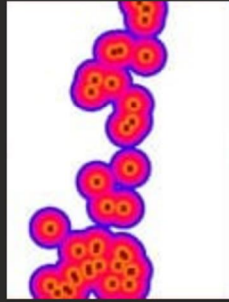
G E O F I S I C A



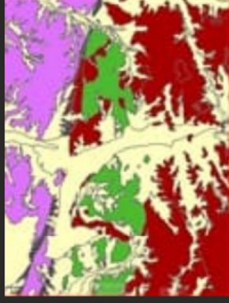
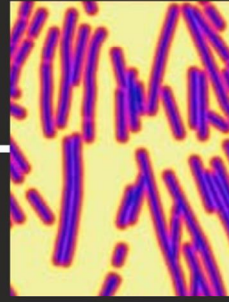
G E O Q U I M I C A



O C U R R E N C I A S



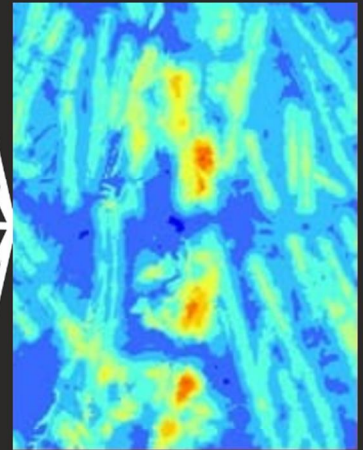
E S T R U C T U R A L



M A P E O S



**SUPERPOSICION PONDERADA**



Curso - Taller  
**ArcGIS PARA EXPLORADORES**

Teoria y Practica:  
06, 07 y 09, 10 Mayo, 2019  
Lunes, Martes, Jueves y Viernes  
De: 05:00 PM - 09:00 PM

General S/. 800  
Socio S/. 500  
Estudiante\* S/. 400  
Estudiante Socio S/. 250  
(\*Pregado



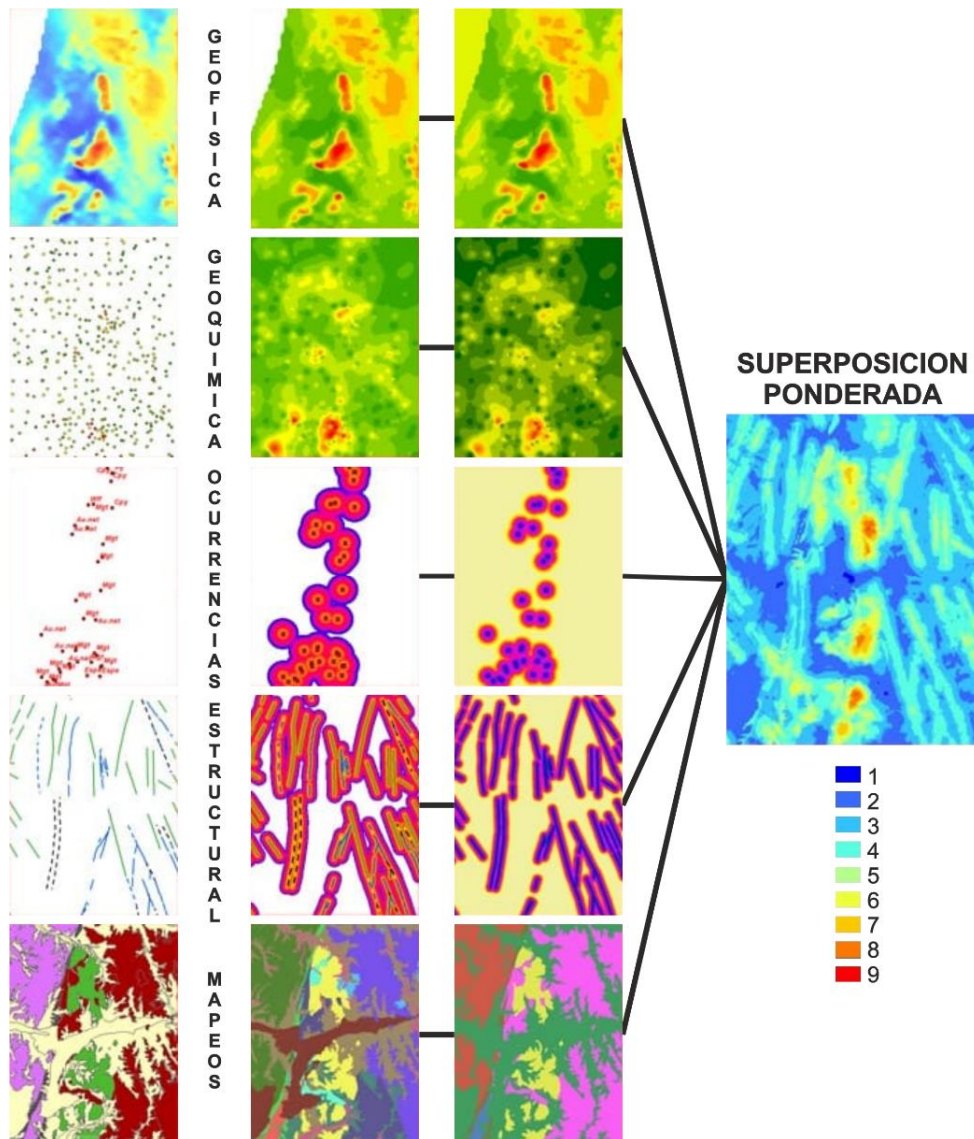
**Instructor:**  
Ing. Romarico  
Fernández

01-6281150  
sgp@sgp.org.pe  
f t in

## Descripción

En este curso-taller confiere al alumno un conocimiento intermedio-avanzado de las herramientas de ArcGIS 10.x con énfasis en las extensiones: 3D Analyst, Spatial Analyst empezando con las propiedades de los mapas digitales y la estructura de una base de datos GIS hasta llegar a la Superposición Ponderada para Mapas de Prospectividad que es otra herramienta para la Identificación de Blancos de Exploración.

### Superposición Ponderada para Mapas de Prospectividad:



## Objetivos

- Entender los datos de los Sistemas ArcGIS, cómo adquirir y seleccionar datos GIS y visualizar de forma precisa, entidades en un mapa GIS y acceder a su información de forma eficiente.
- Manejar adecuadamente una Geodatabase espacial (datos geocientíficos), trabajo con datos vectoriales, tabulares como grillas de Geofísica, Geoquímica de muestras de superficie, rasters como Imágenes de Satélite (georeferenciación de archivos raster), terrain como representaciones Modelos de Elevación Digital (DEM). Utilizando varias herramientas de las extensiones 3D Analyst y Spatial Analyst de ArcGIS, como interpolación de muestras geoquímicas, cálculo de distancia euclidiana, rasterización, reclasificación, etc.
- Analizar un mapa SIG para identificar dónde se localizan ciertas entidades que cumplen un criterio específico. Identificación de Blancos de Exploración, se basa en la metodología de la Superposición Ponderada de los Mapas Prospectivos.

## Contenidos

Día	Temas
1	- Sistemas de Coordenadas, Proyecciones y Georeferenciación. - Recursos y fuentes de Información Web
2	- Modelo de Datos Vectorial. edición y generación de información - Gestión de Bases de Datos y Base de Datos Espacial (Geodatabase)
3	- Análisis Espacial Avanzado con datos vectoriales - Análisis Espacial Avanzado con datos raster
4	- Identificación de Blancos de Exploración, se basa en la metodología de la Superposición Ponderada.

## Quienes pueden Asistir:

Se dirige a los profesionales geólogos o profesionales relacionados con la exploración mineral y la minería en producción: geólogos, geoquímicos, geofísicos, ingenieros de minas, hidrogeólogos, geotecnistas, cartógrafos, geógrafos, topógrafos, geomensores, ayudantes de geólogo o cualquier otro profesional que trabaje con información geológica y que quieran alcanzar un manejo avanzado de este potente software.

## Detalles

- Duración: 4 días (16 horas)
- Del 06-07 y 09-10 de mayo de 2019
- Horario: De 17:00 a 21:00
- Lugar: Auditorio de la SGP (Av. 28 de Julio 745, Miraflores)

## Inversión

- Público en General S/. 800.00
- Socio S/. 500.00
- Estudiantes S/. 400.00
- Estudiante Socio S/. 250.00

## Expositor:

Ing. Romarico Fernández López  
Geologo Consultor en Exploración & Recursos



Ing. Geólogo graduado de la Universidad Nacional de Ingeniería con más de 19 años de experiencia en la industria minera en exploración, geología minera, aplicaciones GIS, sensores remotos y geoestadísticas prácticas, estimación e informes de recursos en Perú y Suriname. Con experiencia técnica que abarca una amplia gama de proyectos, entornos geológicos y mineros. Con 9 años de geólogo de exploración Green Field: grass root hasta proyectos avanzados y los 10 últimos como geólogo analista de proyectos avanzados y Brown Field: Base de Datos & GIS, Modelamiento y Estimación de Recursos.

Usuario de la tecnología ESRI desde el año 1997 con la versión ArcView versión 3, el 2006 completo una capacitación de 144 horas en la casa matriz de ESRI Inc. (Denver ó USA) en convenio con Newmont y actualmente Gerente General de GTL Consulting, empresa de consultoría y capacitación.

## Informes:

Email: [sgp@sgp.org.pe](mailto:sgp@sgp.org.pe)

Teléfono: 628-1150

Web: [www.sgp.org.pe](http://www.sgp.org.pe)